

LA PRESSION SANGUINE

I- Généralité :

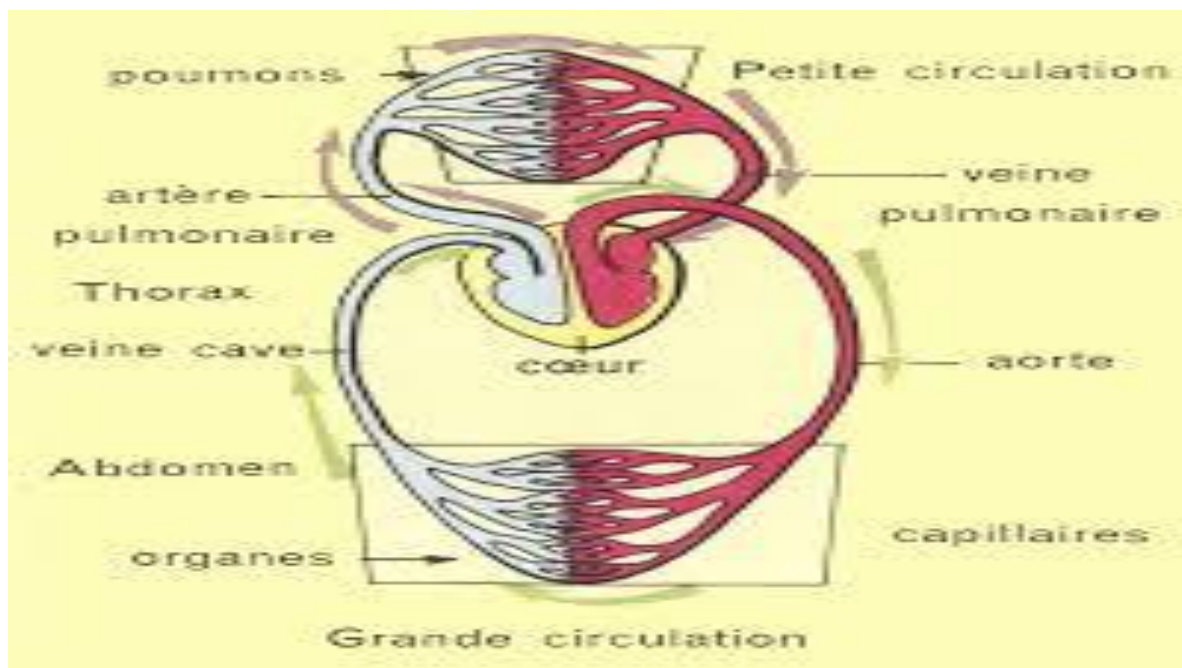
Pression exercée par le **sang** sur les **parois** des **vaisseaux** (**artères** et **veines**) qui constituent le **système circulatoire**.

Le sang circule dans les vaisseaux d'une région à haute pression **hydrostatique** (**aorte**) vers une région à basse pression hydrostatique (les **grandes veines**) qui ramènent le sang au **cœur**.

II- Les facteurs :

La pression artérielle dépend de :

A- facteurs cardiaques (contractilité myocardique, fréquence des systoles, rythme cardiaque, intégrité des valves cardiaques) ;



B- facteurs vasculaires (tonus et élasticité des parois vasculaires, variation du lit vasculaire) ;

C- facteurs hématiques (masse, densité et viscosité sanguines). Elle varie selon les phases de révolution cardiaque ; elle est maximale durant la **systole** (**pression systolique** : 120-140 mm Hg) et minimale pendant la diastole (**pression diastolique** : 70-80 mm Hg). La différence entre la pression systolique et diastolique est la **pression différentielle**.

La pression veineuse dépend de la **pression artérielle**, du tonus et de l'activité musculaire.

Au niveau des gros **troncs veineux** qui rejoignent le cœur, la pression est de peu supérieure à la **pression atmosphérique**.